

Adapter für Sigma® Beleuchtungsset • Kit d'éclairage
alle L- und LX-Modelle (inkl. Plusvarianten) • tous les modèles L et LX
(y compris les variantes Plus)

Montageanleitung • Guide de montage



Mit dem Adapter für das Lichtsystem kannst Du ganz einfach Licht an Deinem ergoflix® L-Modell anbringen. Kurz einen Doppel-Klick auf den Einschaltknopf der Lampe und schon kannst Du auch in der Dämmerung fahren. In dieser Anleitung erklären wir Dir Schritt für Schritt, wie Du den Adapter für das Lichtsystem anbringst.

Und so geht's:

Entferne zunächst den Akku aus der Akkufassung (s. Abbildung 1). Löse nun die Schraube mit Hilfe eines geeigneten Inbusschlüssels und eines Maulschlüssels der Größe 13 (s. Abbildung 2).



Abbildung 1: Akkufassung



Abbildung 2: Lösen der Schraube

Entferne die Schraube und die Sicherungsmutter, diese werden für die Montage nicht mehr benötigt. Bewahre zunächst die Unterlegscheibe auf. Führe nun die im Lieferumfang enthaltene Schraube und die Unterlegscheibe wieder von der Innenseite des Rollstuhls ein (s. Abbildung 3). Befestige anschließend die zweite Unterlegscheibe und die neue Sicherungsmutter von der Außenseite (s. Abbildung 4).



Abbildung 3: Einführen der Schraube



Abbildung 4: Befestigen der neuen Mutter

Ziehe nun die Schraube und die Sicherungsmutter mit Hilfe eines Inbuschlüssels und eines Maulschlüssels fest (s. Abbildung 5). Achte bitte dabei darauf, dass diese nur so festgezogen wird, dass die Schraube sich noch leicht drehen lässt.

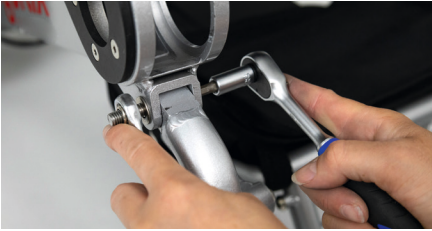


Abbildung 5: Festziehen der Schraube

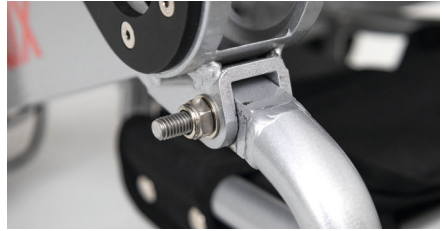


Abbildung 6: Festgezogene Schraube

Schraube die Flachmutter auf die Schraube (s. Abbildung 7) und befestige danach den Gummiadapter (s. Abbildung 8).



Abbildung 7: Aufschrauben der Flachmutter



Abbildung 8: Aufschrauben des Adapters

Verschraube mit Hilfe des Maulschlüssels den Gummiadapter, damit dieser fest auf der Schraube arretiert ist. Drehe dazu den Maulschlüssel entgegen der Schraubenrichtung (s. Abbildung 9). Befestige nun die mitgeliefere Lampe auf dem Adapter.



Abbildung 9: Arretieren des Adapters



Abbildung 10: Befestigtes Lichtset

Avec l'adaptateur pour le système d'éclairage, vous pouvez facilement ajouter de la lumière à votre fauteuil roulant électrique ergoflix.

Un bref double-clic sur le bouton d'allumage de la lampe et vous pouvez déjà rouler dans l'obscurité. Dans ce guide, nous vous expliquons étape par étape comment installer l'adaptateur pour le système d'éclairage. le mettre en place.

Voici les étapes pour le montage :

Retirez d'abord la batterie de son logement (voir **figure 1**).

Desserrez ensuite la vis à l'aide d'une clé Allen appropriée et d'une clé plate de 13 (voir **figure 2**).



Figure 1 : retrait du support de batterie



Figure 2 : Desserrage de la vis

Retirez maintenant la vis et l'écrou de blocage, ils ne sont plus nécessaires pour le montage. Conservez la rondelle.

Insérez à nouveau la vis et la rondelle fournies par l'intérieur du fauteuil roulant (voir **figure 3**).

Fixez ensuite la deuxième rondelle et le nouvel écrou de blocage par l'extérieur (voir **figure 4**).



Figure 3 : Insertion de la vis

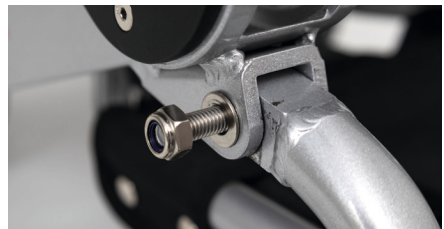


Figure 4 : Fixation du nouvel écrou

Serrez maintenant la vis et l'écrou de blocage à l'aide d'une clé Allen et d'une clé à fourche (voir **figure 5**). Veillez à ce que la vis soit que l'écrou soit serré de manière à ce que la vis soit encore facile à serrer. puisse être tournée.

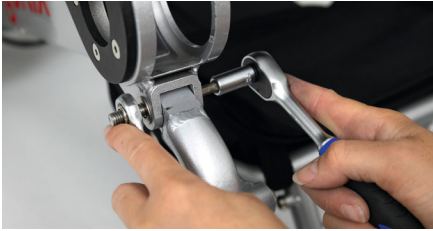


Figure 5 : Serrage de la vis

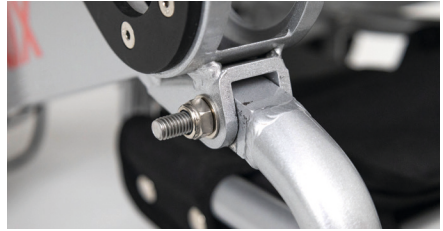


Figure 6 : Vis serrée

Vissez l'écrou plat sur la vis (voir **figure 7**) et fixez ensuite l'adaptateur en caoutchouc (voir **figure 8**).



Figure 7 : Vissage de l'écrou plat

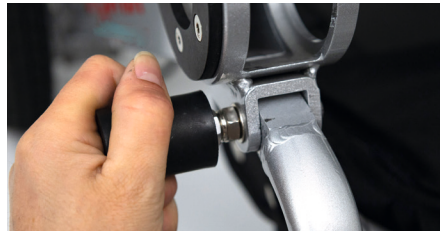


Figure 8 : Dévissage de l'adaptateur

A l'aide de la clé plate, vissez l'adaptateur en caoutchouc pour qu'il soit bien fixé sur la vis. celui-ci soit bien fixé sur la vis. Pour ce faire, tournez la clé plate dans le sens inverse de la vis (voir **figure 9**). Fixez ensuite la lampe fournie sur l'adaptateur.



Figure 9 : Blocage de l'adaptateur



Figure 10 : Kit d'éclairage fixé

ergoflix Group GmbH

Marktstr. 20
46499 Hamminkeln

Fon 02852 94590-00

Fax 02852 94590-99

info@ergoflix.de

www.ergoflix.de

ergoflix France SAS

35 rue Saint Simon
69009 Lyon

Tél. +33 (0)4 51 08 92 00

info@ergoflix.fr

www.ergoflix.fr

Besuche uns auf Social Media:



Öffnungszeiten

März bis November:

montags bis freitags von 8:30 bis 18:00 Uhr

Dezember bis Februar:

montags bis freitags von 8:30 bis 17:00 Uhr

Horaires d'ouverture:

Du lundi au vendredi

de 9h à 12h30 et de 13h30 à 18h

Stand: Januar 2023 | Technische Änderungen vorbehalten. Für Druckfehler keine Haftung. Irrtum vorbehalten. Eventuelle Farbabweichungen sind drucktechnisch bedingt. Alle Maßangaben sind Circa-Werte.
Version: 002 decembre 2022 | Mentions légales : Nous nous dégageons de toute responsabilité en cas d'erreur d'impression. Sous réserve d'éventuelles erreurs. Les éventuelles variations de couleurs sont dues aux procédés d'impression utilisés. Toutes les dimensions indiquées sont des valeurs approximatives.

Hersteller/Fabricant:

Anhui JBH Medical Apparatus Co., Ltd.
No. 116 Qicang Road, Mingguang, Chuzhou
Anhui Province, Anhui,
239400 CHINA



SUNGO Europe B. V.
Fascinato Boulevard 522, Unit 1.7, 2909VA
Capelle aan den IJssel, The Netherlands